

# TOPICS

## 10月着任医師のご紹介

2025年10月1日より当院に新たに2名の医師が着任しました。経歴、資格についての詳細は当院ホームページの医師紹介をご覧ください。どうぞよろしくお願い申し上げます。

脳神経外科 医長  
角田 聖英 先生



五所川原市出身です。新都市病院では血管内治療や内視鏡治療などの低侵襲な治療を中心に取り組みたいと考えております。

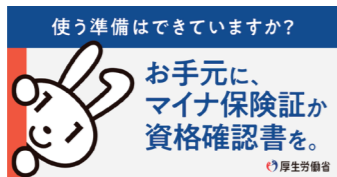
外科 医員  
森 達也 先生



45年間、消化器癌患者さんと時には最期まで向き合ってきました。癌患者さんを取り巻く環境（進行度、日常生活力、家族、経済、考え方etc）は百人が百通り存在します。その一人一人に合った癌治療を、せめて術後化学療法からでも一緒に考えたいと思っています。

## 保険証について

健康保険証の新規発行が終了してから早1年。2025年12月2日より、新規受診の際はマイナ保険証または資格確認書をご提示下さい。マイナンバーカードを保険証として利用するためには事前に登録が必要ですが、マイナンバーカードをお持ちであれば当院受付窓口でもすぐに手続きできます。ご不明な方はお気軽にお尋ね下さい。



## 編集後記

今年も残すところあと少しとなりましたが、皆さんはどんな1年でしたか？私は旅行する機会が多い1年でした。コロナウイルスの影響で今まで旅行できなかった分、これからは行ったことのない都道府県にも行ってみたいなあと思っています。おすすめの観光地があればぜひ教えてください！寒い日が続きますので、みなさんも体調には気をつけてお過ごしください。それでは良いお年を♪(H.H)



## 市民公開講座 開催のお知らせ

市民公開講座を来年1月に開催します。当院で受けられる検診とその重要性について専門医が詳しく解説します。参加費用は無料です。多くの皆様のご参加をお待ちしております（事前予約制）。

市民公開講座  
**健康長寿のカギは“早期発見”**  
～骨・肺・脳・内視鏡検診が導く安心～

日時  
2026年1月29日(木) 15:00～16:30

骨粗鬆症検診について	院長／整形外科部長 脊椎脊髄センター長	末網 太
内視鏡検査によるがん予防	副院長／消化器内科部長 消化器内視鏡センター長	久保 公利
脳検診について	脳神経外科部長	松浦 伸樹
肺がんCT検診について	放射線科科長	亀田 祐子

【対象】一般市民、医療従事者  
【場所】青森新都市病院 3階講堂

### 【申込方法】

- ◆スマートフォンまたはパソコンでお申込みの場合  
右のQRコードまたは下記URLより申込みフォームにアクセスし、必要事項を入力してお申込み下さい。当院ホームページからもお申込みできます。  
<https://ssl.form-mailer.jp/fms/f94eb710869139>
- ◆FAXでお申込みの場合  
院内で配付している公開講座のチラシ裏面の参加申込書に必要な事項を記入し、当院へ送信下さい。FAX番号 017-788-9901
- ◆お電話でお申込みの場合  
当院代表電話 017-757-8750 へお電話し、「市民公開講座の申込み」とお伝え下さい。

## 年末年始の外来診療について

年末年始は下記の期間、外来診療を休診します。

2025年12月29日(月) 午後～2026年1月4日(日)  
(12月29日午前は通常通り診療を行います)



※ただし、この期間も救急外来は24時間体制で診療を行っております。受診の際は、事前にお電話でご連絡のうえ、ご来院下さい。



地域医療連携だより「KADERU」  
編集顧問 片山容一・末綱太

青森新都市病院 地域医療連携だより (かでる)

KADERU

INFORMATION FROM YUSHINKAI  
AOMORISHINTOSHI HOSPITAL

2025年12月号

Vol. 43



[上高地 田代池]  
撮影 ハシチウオヴィッチ・トマシュ

## Contents

- 嚥下障害に対するリハビリテーション治療 ..... 縣 樹生
- 脳神経内科医が語る医学雑学 第20回  
トムとジェリー ..... 布村 仁一
- おくすり豆知識 第5回  
冬に美味しい柑橘類と葉の話 ..... 福士 素子
- TOPICS

もしかして 脳卒中?! ～こんな症状があれば様子見ではなく、すぐに119番へ!～

<b>F</b> ace (フェイス) 顔の歪みや 顔の麻痺	<b>A</b> rm (アーム) 腕や足に 力が入らない	<b>S</b> peech (スピーチ) 言葉が出ない ろれつが回らない	<b>T</b> ime (タイム) 症状に気付いたら 至急119番!
--------------------------------------	-------------------------------------	---	---

Time is Brain (時は脳なり) …脳梗塞の治療では発症より血行再開までの時間短縮が重要です!!

医療法人雄心会 青森新都市病院

〒038-0003 青森市石江3丁目1番地

■代表 TEL 017-757-8750 / FAX 017-788-9901

■患者支援センター TEL 017-757-8785 / FAX 017-788-9902

医療法人雄心会 青森新都市病院

# 嚥下障害に対するリハビリテーション治療

リハビリテーション科  
医員 縣 樹生 先生

青森新都市病院リハビリテーション科の縣と申します。2024年4月からリハビリテーション科医として勤務しております。当院はリハビリテーション科医2名、理学療法士（PT）35名、作業療法士（OT）25名、言語聴覚士（ST）7名にてリハビリテーション診療を行っております。

今回はリハビリテーション診療の中で、摂食・嚥下障害に対するリハビリテーション治療についてお話しさせていただきます。嚥下障害と聞くと、脳卒中や頭頸部手術などによる急激な発症を想像されることが多いかもしれません。しかし、昨今では加齢に伴う嚥下機能の低下、いわゆる「老嚥（ろうえん：presbyphagia）」という概念も広く知られるようになり、肺炎やその他の疾患で病院を受診された際に、実は嚥下機能が低下していたと指摘されるケースも少なくありません。私たちは、このような見過ごされがちな機能低下にも対応していくことが重要だと考えています。

嚥下リハビリテーション治療の最大の目標は、安全に、楽しく口から食べること、そして維持することです。リハビリテーション治療によって嚥下機能の改善や適した食事形態や摂取方法を習得することで、誤嚥のリスクが軽減し、健康の維持につながります。

当院では嚥下訓練と嚥下機能評価を中心とした嚥下リハビリテーション診療を行っています。嚥下機能評価としては、内視鏡カメラを使用する嚥下内視鏡検査（VE：図1）やレントゲンを

用いる嚥下造影検査（VF：図2）を行っています。検査を行うことで、嚥下障害の原因や現状の嚥下機能、問題点、最適な食事形態を明らかにすることができます。その結果を基に診療方針を決定していきます。嚥下訓練は間接的嚥下訓練と直接的嚥下訓練に分けられます。間接的嚥下訓練は食べ物を使わずに行うトレーニングで、「嚥下おでこ体操」など飲み込みに必要な筋力を高めたり、可動域を広げたりすることを目的とした訓練です。直接的嚥下訓練は水分やゼリー、嚥下機能に合わせて適

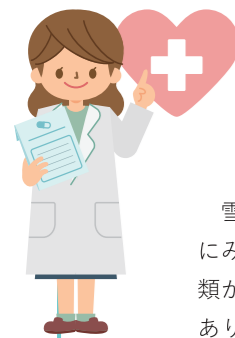
図1

連載

## 脳神経内科医が語る医学雑学

脳神経内科 部長  
布村 仁一 先生

### 第20回 トムとジェリー



## おくすり豆知識

### 第5回 冬に美味しい柑橘類と薬の話

薬剤科 係長 福士 素子 さん（薬剤師）



雪が降り始め、本格的な冬がやってきました。冬はこたつにみかんが定番ですね。また冬至には柚子湯など、冬は柑橘類が大活躍する季節です。私の実家では箱でみかんが置いてありますし、私自身も毎年高知県から文旦をお取り寄せしています。今回は冬に食べたくなる柑橘類と薬のお話です。

一部の薬を服用中の人はグレープフルーツジュースを飲んではいけないという話を聞いたことはないでしょうか？これは、グレープフルーツに含まれるフラノクマリン類に、薬を分解する酵素の一種である CYP3A4 の働きを邪魔する作用があり、薬が効きすぎてしまったり、副作用が出現してしまうためです。

