

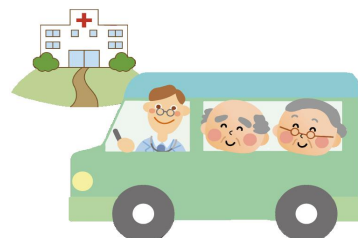
〈大野・浪館・三内〉方面

【平日】 水曜・金曜

お問合せ ☎ 017-757-8750

バスが近づいたら『手をあげる』など合図をお願いします

- ◎印のバス停表示時刻は発着予定時刻です
- 事前にバス予約をされている患者様のみ利用できます
- 季節や交通事情により、発着する時刻のズレはあります



- 病院を出発する時刻は下記のとおり
- 送迎バスは無料でご利用ができます

停 車 場 所	発車予定時刻		
◎総合運動公園前バス停	8:00	10:10	12:30
自衛隊前バス停	↓	↓	↓
西中学校入口バス停	↓	↓	↓
南高校通りバス停	8:06	10:16	12:36
西大野バス停			
◎大野中央公園前バス停	8:10	10:20	12:40
大野山下バス停	↓	↓	↓
下山下バス停	↓	↓	↓
大野市民センター前バス停	↓	↓	↓
中大野バス停	8:13	10:23	12:43
甲田中学校通りバス停	↓	↓	↓
甲田町バス停	↓	↓	↓
常磐町バス停	8:16	10:26	12:46
◎南旭町バス停	8:19	10:29	12:49
山道造花店向かい	↓	↓	↓
古川小学校前バス停	↓	↓	↓
古川中学校前バス停	8:23	10:33	12:53
久須志四丁目バス停	↓	↓	↓
富永バス停	↓	↓	↓
浪館前田バス停	↓	↓	↓
浪館バス停	8:26	10:36	12:56
自衛隊宿舍入口バス停	8:28	10:38	12:58
◎里見一丁目バス停	8:32	10:42	13:02
三内バス停	↓	↓	↓
下三内バス停	↓	↓	↓
中三内バス停	8:35	10:45	13:05
上三内バス停			
◎青森新都市病院	8:40	10:50	13:10

11時40分 発
 14時30分 発